


**Согласовано**  
Представитель районного общества инвалидов

  
Дерзиманова З.М.  
Протокол № 13 от «10» мая 2020 г.

**Утверждаю**  
Директор ГБПОУ  
«Образовательный центр с. Камышла»  
М.М. Хисматов.

  
«20» мая 2020 г.

### АНКЕТА ОБСЛЕДОВАНИЯ

объекта о его доступности инвалидов и других маломобильных групп населения

№      от «    »      20     г.

государственное бюджетное профессиональное образовательное учреждение Самарской области «Образовательный центр с.

Камышла». Краткое наименование: ГБПОУ «Образовательный центр с. Камышла».

446970 Р.Ф. Самарская область, Камышлинский район с. Камышла, ул. Победы 42

88466433686, 88466433631, kamspo@mail.ru Хисматов Мидехат Мисбахович, директор.

1. **Наименование населенного пункта:** Самарская область, Камышлинский район, с. Камышла

2. **Ведомственная принадлежность:** государственная

3. **Вид деятельности:** образование

4. **Форма собственности:** областная

5. **Объем предоставляемых услуг:** 182 человек

6. **Размещение объекта:** отдельно стоящее 1-этажное бревенчатое здание-307,9 м2, материал лестниц дерево .

7. **количество и назначение входов** 1-центральный вход, 1-запасных выходов

8. **Год постройки** 1930 год

9. **Год последней реконструкции:** реконструкция не проводилась

**Описание маршрута следования к объекту:**

Расстояние до объекта от остановки транспорта, м	<b>100</b>		
Вид транспорта, номер маршрута, название остановки	Автобус маршрутный, номер маршрута 6, остановка Камышла.		
Наличие переходов на пути следования от остановки	<b>есть,</b>		
Регулируемые переходы	<b><u>нет</u></b>	со звуковой сигнализацией	<b><u>нет</u></b>
Нерегулируемые переходы	<b><u>есть</u></b>		
Внеуличные переходы	<b><u>нет</u></b>	с пандусом	<b><u>нет</u></b>
		с подъемником	<b><u>нет</u></b>
Тактильные указатели	<b><u>нет</u></b>		
Перепады высоты на пути движения	<b>более 4 см</b>	Съезды с уклоном более 10%	<b><u>нет</u></b>
Открытые лестницы	<b><u>нет</u></b>	Пандусы с уклоном более 8%	<b><u>нет</u></b>
Поручни на лестницах	<b><u>нет</u></b>	Поручни на пандусах	<b><u>нет</u></b>

№ помеще ний по плану БТИ	Наименование элементов объекта	Норматив доступности, установленный для инвалидов	Фактическая величина, наличие	Категории инвалидов	Рекомендуемые мероприятия по адаптации при несоответствии нормативу: установка, создание, ремонт, замена или реконструкция	Примечания
1	2	3	4	5	6	7
<b>1. ТЕРРИТОРИЯ, ПРИЛЕГАЮЩАЯ К ОБЪЕКТУ (при наличии)</b>						
<b>1.1 Вход на территорию (при наличии ограждения):</b>						
	Ширина прохода, калитки	$\geq 1,2$ м	1,71	К, О		
	*Информация об объекте	наличие	есть	К, О, С, Г		
<b>1.2. Путь к главному (специализированному) входу в здание (для доступа в зону оказания услуг):</b>						
	*Указатели направления движения	наличие	нет	К, Г	Установка	
	Ширина пешеходного пути с учетом встречного движения	$\geq 2,0$ м	1,65 м	К	Ремонт	
	Ширина пешеходного пути с учетом встречного движения в условиях сложившейся застройки в пределах прямой видимости; Для обеспечения возможности разъезда через каждые 25 м горизонтальные площадки (карманы)	$\geq 1,2$ м  не менее 2,0 x 1,8 м	1,5  нет	К	Реконструкция	
	Тактильная полоса перед съездом	$> 0,8$ м	нет	С	Создание	
	Тактильная полоса перед лестницай	$> 0,8$ м	нет	С	Создание	
	Тактильная полоса перед препятствием на тротуаре	$> 0,8$ м	нет	С	Создание	
	*Перепад высот бордюров, ботовых камней	$< 0,025$ м	0,1 м	К, С, О	Ремонт	



	вдоль эксплуатируемых газонов и озелененных площадок, примыкающих к путям пешеходного движения					
	*Высота бордюров по краям пешеходных путей	<b>&gt; 0,05 м</b>	<b>0,03 м</b>	К, С, О		
	*Места отдыха	<b>наличие</b>	<b>имеется</b>	К, О		
<b>1.3.Автостоянка и парковка для посетителей (при наличии)</b>						
	Расстояние до входа в здание	<b>≤ 50 м</b>	<b>100</b>	К, О		
	Количество машино-мест для инвалидов, обозначенных специальными знаками на поверхности покрытия стоянки и знаком на вертикальной поверхности (стене, столбе, стойке и т.п.) на высоте не менее 1,5 м	<b>&gt; 5% (не менее 1 места)</b>	нет	К	Создание	Нет стоянок
	Размер парковочного места со специальным знаком для автомобиля инвалида	<b>6 x 3,6 м</b>	нет	К	Создание	Нет стоянок
<b>1.4.Открытая лестница</b>						
	Ширина лестничных маршей	<b>≥ 1,35 м</b>	-	О, С		Нет открытых лестниц
	Марш лестницы между площадками	<b>3-12 ступеней</b>	-	О, С		
	Единообразная геометрия ступеней	<b>наличие</b>	-	О, С		
	Высота подступенка	<b>0,12 - 0,15 м</b>	-	О, С		
	Ширина проступей	<b>0,35 - 0,4 м</b>	-	О, С		
	Расстояние до кромки ступени тактильной полосы перед маршем вверху и внизу шириной 0,3-0,5 м	<b>≥ 0,8 – 0,9 м</b>	-	С		
	Бортики по боковым краям ступеней, не примыкающие к стенам, высотой не менее 0,02 м	<b>наличие</b>	-	О, С		
	Поручни с двух сторон	<b>наличие</b>	-	О, С		
	Расстояние между поручнями	<b>≥ 1,0 м</b>	-	О, С		
	высота поручней	<b>0,9 м</b>	-	О		

	Не травмирующие завершения поручней	<b>наличие</b>	-	О		
	Завершающие горизонтальные части поручней	$\geq 0,3$ м	-	О, С		
<b>1.5.Пандус на рельефе</b>						
	*Высота подъема одного марша	$\leq 0,8$ м	-	К	создание	Нет пандусов
	Угол уклона	$\leq 5^\circ$	-	К		
	Поручни с двух сторон:	<b>наличие</b>	-	К, О		
	- на высоте (нижний поручень)	<b>0,7 м</b>	-	К		
	- *на высоте (верхний поручень)	<b>0,9 м</b>	-	О		
	- расстояние между поручнями	<b>0,9 - 1,0 м</b>	-	К, О		
	Не травмирующие завершения поручней	<b><u>наличие</u></b>	-	К, О		
	Завершающие горизонтальные части поручней	$\geq 0,3$ м	-	К, О		
	Длина горизонтальной площадки прямого пандуса	$> 1,5$ м	-	К, О		
	Разворотные площадки:		-			
	- при въезде на пандус наверху	$> 1,5 \times 1,5$ м	-	К		
	- промежуточная (при высоте пандуса более 0,8 м)	$> 1,5 \times 1,5$ м	-	К		
	- при въезде на пандус внизу	$> 1,5 \times 1,5$ м	-	К		
	Колесоотбойники высотой не менее 0,1 м по продольным открытым краям маршей и на горизонтальных площадках	<b>наличие</b>	-	К, О		

## 2.ВХОДНАЯ ГРУППА (для доступа в зону оказания услуги)

№ помещений по плану БТИ	Наименование элементов объекта	Норматив доступности, установленный для инвалидов	Фактическая величина, наличие	Категория для которых установлен норматив	6	7
1	2	3	4	5	6	7

<b>2.1. Крыльцо или входная площадка</b>						
Высота площадки	<b>м</b>	<b>0,9</b>				
Габариты площадки без пандуса: ширина X глубина	<b>≥1,4 x 2 м или 1,5 x 1,85 м</b>	<b>2,42x1,5</b>	<b>О, С</b>		Ремонт.	
Габариты площадки с пандусом: ширина X глубина	<b>≥2,2 x 2,2 м</b>	<b>нет</b>	<b>К</b>		Реконструкция	
Поручни (ограждение) при высоте площадки более 45 см (за исключением площадок с трехсторонними лестницами)	<b>наличие</b>	<b>Есть</b>	<b>К, О, С</b>			
*Навес	<b>наличие</b>	<b>Есть</b>	<b>К, О</b>			
Водоотвод (решетка или уклон к открытой стороне площадки, навес)	<b>наличие</b>	<b>Есть</b>	<b>К, О, С</b>			
Информация об объекте	<b>наличие</b>	<b>Есть</b>	<b>Г</b>			
Система вызова помощи	<b>наличие</b>	<b>нет</b>	<b>К</b>		Создание	
<b>2.2. Лестница наружная</b>						
Нескользкое покрытие	<b>наличие</b>	<b>нет</b>	<b>О, С</b>		установка	Нет наружной лестницы
Расстояние до кромки ступени перед маршем вверху и внизу тактильной полосы	<b>0,6 м</b>	<b>-</b>	<b>С</b>		ремонт	Нет тактильной полосы
Ширина тактильной полосы перед лестничным маршем	<b>0,3-0,5 м</b>	<b>-</b>	<b>С</b>		ремонт	Нет тактильной полосы
*Контрастная маркировка крайних ступеней	<b>наличие</b>	<b>нет</b>	<b>С</b>		ремонт	
*Бортики по боковым краям ступеней, не примыкающие к стенам, высотой не менее 0,02 м	<b>наличие</b>	<b>есть</b>	<b>О, С</b>			
Поручни с двух сторон	<b>наличие</b>	<b>Есть</b>	<b>О, С</b>			
Высота поручней	<b>0,9 м</b>	<b>1,28 м</b>	<b>О, С</b>			
Завершающие горизонтальные части поручней	<b>≥ 0,3 м</b>	<b>0</b>	<b>О, С</b>			



	- не травмирующие завершения поручней	<b>наличие</b>	<b>есть</b>	О, С		
	*Разделительные поручни при ширине марша $\geq 4$ м	<b>наличие</b>	-	О, С		Ширина марша 2,42 м
<b>2.3 Пандус наружный</b>						
	Ширина марша	$\geq 1,0$ м	-	К	реконструкция	Нет пандуса
	Угол уклона	$\leq 5^\circ$	-	К		
	Высота подъема одного марша (максимальная)	$\leq 0,8$ м	-	К		
	Поручни с двух сторон:	<b>наличие</b>	-	К, О		
	- расстояние между поручнями	<b>0,9-1,0 м</b>	-	К, О		
	- на высоте (нижний поручень)	<b>0,7 м</b>	-	К		
	- на высоте (верхний поручень)	<b>0,9 м</b>	-	О		
	Завершающие горизонтальные части поручней	$\geq 0,3$ м	-	К, О		
	- не травмирующие завершения поручней	<b>наличие</b>	-	К, О		
	Площадки на горизонтальном участке пандуса:		-	-		
	В верхнем окончании пандуса	$\geq 1,5 \times 1,5$ м	-	К		
	-промежуточная прямая (при высоте пандуса более 0,8 м)	$\geq 1,5$	-	К		
	-промежуточная с поворотом направления движения	$\geq 1,5 \times 1,5$ м	-	К		
	В нижнем окончании пандуса	$\geq 1,5 \times 1,5$ м	-	К		
	*Колесоотбойники по продольным краям маршей высотой не менее 0,05 м	<b>наличие</b>	-	К, О		
	Нескользкое покрытие	<b>наличие</b>	-	К, О		
	<b>Наружный подъемник (при отсутствии пандуса)</b> вертикальный (В), наклонный (Н)	<b>наличие</b>	-	К	установка	Нет наружного подъемника
	Звуковой маяк у входа**	<b>наличие</b>	-	С		
	Световой маяк у входа	<b>наличие</b>	-	Г		

2.4. Тамбур						
	Габариты: глубина X ширина	$\geq 2,3 \times 1,5$ м При реконструкции (1,5 -1, 8) x 2 м	1,98x2,27м	К		
	Двери распашные (Р), автоматические раздвижные (А)	наличие	Р	К, О		
	- ширина дверного проема в свету	$\geq 1,2$ м, при реконструкции $\geq 0,9$ м	1,05 м	К, О		
	- высота порога наружного, внутреннего	<u>Каждого</u> <u>элемента</u> < 0,014 м, общая высота $\leq 0,028$ м	0,12-0,14 м	К	Ремонт.	
	Контрастная маркировка прозрачных дверных полотен	Наличие	-	С		Нет прозрачных дверных полотен

### 3. ПУТИ ДВИЖЕНИЯ НА ОБЪЕКТЕ (для доступа в зону оказания услуги)

№ помеще ний по плану БТИ	Наименование элементов объекта	Норматив доступности, установленный для инвалидов	Фактическая величина, наличие	Категория для которых установлен норматив	Рекомендуемые мероприятия по адаптации: установка, создание, ремонт, замена, реконструкция	Примечание
1	2	3	4	5	6	7
3.1. Лестница на уровень 1-го этажа						
	*Контрастная маркировка крайних ступеней	наличие	-	С		Нет лестниц
	Бортики по боковым краям ступеней, не примыкающие к стенам, высотой не менее 0,02 м	наличие	-	О, С		
	Поручни с двух сторон	наличие	-	О, С		



	- на высоте	0,9 м	-	О, С		
	Завершающие горизонтальные части поручней	≥ 0,3 м	-	О, С		
	- не травмирующие завершения поручней	наличие	-	О, С		
<b>3.2.Пандус внутренний к лестнице на уровень 1-го этажа</b>						
	Ширина марша	≥ 1,0 м	-	К		Нет пандуса
	Угол уклона	≤ 5 °	-	К		
	Разворотные площадки внизу,верху	≥ 1,5 x 1,5 м	-	К		
	Поручни с двух сторон:	наличие	-	К, О		
	Расстояния между поручнями	0.9-1.0 м	-	К,О		
	- на высоте (нижний поручень)	0,7 м	-	К		
	- *на высоте (верхний поручень)	0,9 м	-	О		
	Завершающие горизонтальные части поручней	≥ 0,3 м	-	К		
	- не травмирующие завершения поручней	наличие	-	К, О		
	*Колесоотбойники по продольным краям маршей высотой не менее 0,05 м	наличие	-	К		
	Пандус переносной (при отсутствии стационарного)	наличие	-	К		
	Подъемник для инвалидов (при отсутствии пандуса):		-			
	- стационарный	наличие	-	К		
	- мобильный	наличие	-	К		
<b>3.3.Коридоры/холлы</b>						
1	Ширина полосы движения	≥ 1,2 м	2,27	К		
	Разворотные площадки	≥ 1,5 x 1,5 м	есть	К		
	Контрольно-пропускные устройства и турникеты шириной в свету	≥ 1,0 м	0,765 м	К,О	замена	Металлодетектор стационарный

Указатели направления движения, входа, выхода	<b>наличие</b>	<b>есть</b>	К, Г		
*Пиктограммы (доступность, вход, выход)	<b>наличие</b>	<b>есть</b>	К, Г		
*Речевые информаторы и маяки	<b>наличие</b>	<b>есть</b>	С		
*Экраны, текстовые табло для дублирования звуковой информации	<b>наличие</b>	<b>нет</b>	Г	установка	
*Аудиовизуальные информационно-справочные системы	<b>наличие</b>	<b>нет</b>	Г	установка	
*Тактильная схема	<b>наличие</b>	<b>нет</b>	С	установка	
*Место отдыха и ожидания (не реже, чем через 25 м):	<b>наличие</b>	<b>есть</b>	К, О, С, Г	реконструкция	На эвакуационных путях
- для лиц с нарушениями ОДА (О): глубина зоны сидения не менее 1,2 м	$\geq 1$ на этаж	есть	О	реконструкция	На эвакуационных путях
- для колясочников: глубина 1,5 м, ширина 0,9 м	$\geq 1$ на этаж	есть	К	реконструкция	На эвакуационных путях
Навесное оборудование, выступ в зону движения	$\leq 0,1$ м	есть	С	Реконструкция	Раковина 0,15 м
*Рифленая и/ или контрастно окрашенная полоса на участках пола перед поворотом и дверями, ширина	<b>0,6 м</b>	<b>нет</b>	С	создание	
Опорные устройства	<b>Наличие</b>	<b>нет</b>	О,С	установка	
Контрастная маркировка дверных проемов	<b>наличие</b>	<b>нет</b>	С	создание	
<b>3.4.Лестница, перепады высот на этажах (в коридорах)</b>					
*Бортики по боковым краям ступеней, не примыкающие к стенам, высотой не менее 0,02 м	<b>наличие</b>	-	О, С		Нет лестниц
Контрастная маркировка	<b>наличие</b>	-	С		
Поручни с двух сторон на лестнице	<b>наличие</b>	-	О		
- на высоте	<b>0,9 м</b>	-	О		

	Завершающие горизонтальные части поручней	<b>наличие</b>	-	О		
	- не травмирующие завершения поручней	<b>наличие</b>	-	К		
<b>3.5.Пандус внутренний на этаже</b>						
	Ширина марша	$\geq 1,0$ м	-	К		Нет пандуса
	Угол уклона	$\leq 5^\circ$	-	К		
	Разворотные площадки внизу,верху	$\geq 1,5 \times 1,5$ м	-	К		
	Поручни с двух сторон:	<b>наличие</b>	-	К, О		
	- на высоте (нижний поручень)	<b>0,7 м</b>	-	К		
	- *на высоте (верхний поручень)	<b>0,9 м</b>	-	О		
	*Колесоотбойники по продольным краям маршей высотой не менее 0,05 м	<b>наличие</b>	-	К		
<b>3.6.Лестница межэтажная (в зону оказания услуги)</b>						
	*Рельефная (тактильная) полоса перед маршем вверху и внизу (ширина 0,3 м)	<b>0,6 м</b>	-	С		Нет лестниц
	Ширина тактильной полосы перед лестничным маршем	<b>0,3-0,5 м</b>	-	С		
	Контрастная маркировка крайних ступеней	<b>наличие</b>	-	С		
	*Бортики по боковым краям ступеней, не примыкающие к стенам, высотой не менее 0,02 м	<b>наличие</b>	-	О, С		
	Поручни непрерывные с двух сторон:	<b>наличие</b>	-	О, С		
	- на высоте	<b>0,9 м</b>	-	О, С		
	Завершающие горизонтальные части поручней	$\geq 0,3$ м	-	О, С		
	- не травмирующие завершения поручней	<b>наличие</b>	-	О, С		
	Цифровые контрастные обозначения этажа	<b>наличие</b>	-	С		



	- *указатели номера этажа на поручне тактильные	<b>наличие</b>	-	С		
	<b>Лестница №</b> (вкладка при наличии других лестниц)		-			
<b>3.7.Лифт пассажирский</b>						
	Кабина:					Нет лифта
	- габариты (глубина x ширина)	При новом строительстве $\geq 1,5 \times 1,7$ м для действующих объектов $\geq 1,1 \times 1,4$	-	К		
	- ширина дверного проема	при новом строительстве $\geq 0,95$ м для действующих объектов $\geq 0,8$ м	-	К		
	Зеркало	наличие	-	К		
	-* Поручни	<b>наличие</b>	-	О		
	*Световая и звуковая информация в кабине о движении лифта	<b>наличие</b>	-	Г, С		
	*Знак доступности	<b>наличие</b>	-	К		
	Цифровые контрастные обозначения этажа напротив лифта	<b>наличие</b>	-	С		
	Тактильная маркировка цифр на кнопках управления лифтом	<b>наличие</b>	-	С		

**4. ЗОНА ОКАЗАНИЯ УСЛУГИ**  
(в зависимости от сферы деятельности)

№ помеще ний по плану БТИ	Наименование элементов объекта	Норматив доступности, установленный для инвалидов	Фактическая величина, наличие	Категория для которых установлен норматив	Рекомендуемые мероприятия по адаптации: установка, создание, ремонт, замена, реконструкция	Примечание
1	2	3	4	5	6	7
	<b>4.1.Обслуживание через окно/прилавок</b>					
	*Высота рабочей поверхности	<b>0,8 – 1,1 м</b>	-	К		Обслуживания через окно прилавок нет
	Габариты зоны обслуживания (глубина)	<b>≥ 1,2 м</b>	-	К		
	Вкладка при необходимости описания нескольких окон/прилавков					
16	<b>4.2.Обслуживание в кабинете директора</b>					
	Ширина проема двери в свету:	<b>≥ 0,9 м</b>	<b>0,79</b>	К	Ремонт	
	*Высота порога	<b>отсутствие</b>	<b>нет</b>	К, О	Ремонт	
	*Информация тактильная	<b>наличие</b>	<b>нет</b>	С	Установка	
	Информация визуальная контрастная:	<b>наличие</b>	есть	К, О, С, Г		
	-* размещение на высоте	<b>≤ 1,8 м</b>	1,55	К		
	-*высота прописных букв	<b>≥ 0,025 м</b>	0,03	С		
	Габариты зоны сидения-глубина	<b>≥ 1,2 м</b>	есть	О		
	Зона для кресла-коляски	<b>≥ 1,5 x 1,5 м</b>	есть	К		
	Стол с высотой рабочей поверхности	<b>0,7 - 0,8 м</b>	0,78	К, О		
15	<b>4.3.Обслуживание в кабинете № 1 (ПДД)</b>					
	Ширина проема двери в свету:	<b>≥ 0,9 м</b>	<b>0,87</b>	К	Ремонт	
	*Высота порога	<b>отсутствие</b>	<b>0,06 м</b>	К, О	Ремонт	
	*Информация тактильная	<b>наличие</b>	<b>нет</b>	С	Установка	

	Информация визуальная контрастная:	<b>наличие</b>	есть	К, О, С, Г		
	-* размещение на высоте	$\leq 1,8$ м	1,6 м	К		
	-*высота прописных букв	$\geq 0,025$ м	0,03 м	С		
	Габариты зоны сидения-глубина	$\geq 1,2$ м	есть	О		
	Зона для кресла-коляски	$\geq 1,5 \times 1,5$ м	есть	К		
	Стол с высотой рабочей поверхности	<b>0,7 - 0,8 м</b>	0,75 м	К, О		
14	<b>4.4.Обслуживание в кабинете № 2 (Компьютерный класс)</b>					
	Ширина проема двери в свету:	$\geq 0,9$ м	<b>0,79</b>	К	Ремонт	
	*Высота порога	<b>отсутствие</b>	<b>0,04 м</b>	К, О	Ремонт	
	*Информация тактильная	<b>наличие</b>	<b>нет</b>	С	Установка	
	Информация визуальная контрастная:	<b>наличие</b>	есть	К, О, С, Г		
	-* размещение на высоте	$\leq 1,8$ м	1,62 м	К		
	-*высота прописных букв	$\geq 0,025$ м	0,03 м	С		
	Габариты зоны сидения-глубина	$\geq 1,2$ м	есть	О		
	Зона для кресла-коляски	$\geq 1,5 \times 1,5$ м	нет	К	Реконструкция	
	Стол с высотой рабочей поверхности	<b>0,7 - 0,8 м</b>	0,73 м	К, О		
12	<b>4.5.Обслуживание в кабинете №3 (ОБЖ)</b>					
	Ширина проема двери в свету:	$\geq 0,9$ м	0,87	К	Ремонт	
	*Высота порога	<b>отсутствие</b>	0,09 м	К, О	Ремонт	
	*Информация тактильная	<b>наличие</b>	нет	С	Установка	
	Информация визуальная контрастная:	<b>наличие</b>	есть	К, О, С, Г		
	-* размещение на высоте	$\leq 1,8$ м	1,62	К		
	-*высота прописных букв	$\geq 0,025$ м	0,03 м	С		
	Габариты зоны сидения-глубина	$\geq 1,2$ м	есть	О		
	Зона для кресла-коляски	$\geq 1,5 \times 1,5$ м	есть	К		



	Стол с высотой рабочей поверхности	<b>0,7 - 0,8 м</b>	0,73 м	К, О		
11	<b>4.6.Обслуживание в кабинете (учительская)</b>					
	Ширина проема двери в свету:	<b><math>\geq 0,9</math> м</b>	0,76	К	Ремонт	
	*Высота порога	<b>отсутствие</b>	0,07	К, О	Ремонт	
	*Информация тактильная	<b>наличие</b>	нет	С	Установка	
	Информация визуальная контрастная:	<b>наличие</b>	нет	К, О, С, Г	Установка.	
	-* размещение на высоте	<b><math>\leq 1,8</math> м</b>	-	К		
	-*высота прописных букв	<b><math>\geq 0,025</math> м</b>	-	С		
	Габариты зоны сидения-глубина	<b><math>\geq 1,2</math> м</b>	Есть	О		
	Зона для кресла-коляски	<b><math>\geq 1,5 \times 1,5</math> м</b>	нет	К	Реконструкция	
	Стол с высотой рабочей поверхности	<b>0,7 - 0,8 м</b>	0,75	К, О		
7	<b>4.7.Обслуживание в кабинете № 5 (математики)</b>					
	Ширина проема двери в свету:	<b><math>\geq 0,9</math> м</b>	0,9 м	К		
	*Высота порога	<b>отсутствие</b>	0,065 м	К, О	Ремонт	
	*Информация тактильная	<b>наличие</b>	нет	С	Установка	
	Информация визуальная контрастная:	<b>наличие</b>	есть	К, О, С, Г		
	-* размещение на высоте	<b><math>\leq 1,8</math> м</b>	1,6 м	К		
	-*высота прописных букв	<b><math>\geq 0,025</math> м</b>	0,03 м	С		
	Габариты зоны сидения-глубина	<b><math>\geq 1,2</math> м</b>	Есть	О		
	Зона для кресла-коляски	<b><math>\geq 1,5 \times 1,5</math> м</b>	Есть	К		
	Стол с высотой рабочей поверхности	<b>0,7 - 0,8 м</b>	0,73	К, О		
5	<b>4.8.Обслуживание в кабинете № 6 (Истории)</b>					
	Ширина проема двери в свету:	<b><math>\geq 0,9</math> м</b>	0,87 м	К	Ремонт	
	*Высота порога	<b>отсутствие</b>	0,011 м	К, О	Ремонт	
	*Информация тактильная	<b>наличие</b>	нет	С	Установка	

	Информация визуальная контрастная:	<b>наличие</b>	есть	К, О, С, Г		
	-* размещение на высоте	$\leq 1,8$ м	1,6 м	К		
	-*высота прописных букв	$\geq 0,025$ м	0,03 м	С		
	Габариты зоны сидения-глубина	$\geq 1,2$ м	есть	О		
	Зона для кресла-коляски	$\geq 1,5 \times 1,5$ м	есть	К		
	Стол с высотой рабочей поверхности	<b>0,7 - 0,8 м</b>	0,75	К, О		
4	<b>4.9.Обслуживание в кабинете № 7 (Хозяйка(ин) усадьбы)</b>					
	Ширина проема двери в свету:	$\geq 0,9$ м	0,76 м	К	Ремонт	
	*Высота порога	<b>отсутствие</b>	0,07 м	К, О	Ремонт	
	*Информация тактильная	<b>наличие</b>	Нет	С	Установка	
	Информация визуальная контрастная:	<b>наличие</b>	Есть	К, О, С, Г		
	-* размещение на высоте	$\leq 1,8$ м	1,55 м	К		
	-*высота прописных букв	$\geq 0,025$ м	0,03 м	С		
	Габариты зоны сидения-глубина	$\geq 1,2$ м	Есть	О		
	Зона для кресла-коляски	$\geq 1,5 \times 1,5$ м	Есть	К		
	Стол с высотой рабочей поверхности	<b>0,7 - 0,8 м</b>	0,76 м	К, О		
3	<b>4.10.Обслуживание в кабинете (Бухгалтерия)</b>					
	Ширина проема двери в свету:	$\geq 0,9$ м	0,68 м	К	Ремонт	
	*Высота порога	<b>отсутствие</b>	0,11м	К, О	Ремонт	
	*Информация тактильная	<b>наличие</b>	нет	С	Установка	
	Информация визуальная контрастная:	<b>наличие</b>	Есть	К, О, С, Г		
	-* размещение на высоте	$\leq 1,8$ м	1,62 м	К		
	-*высота прописных букв	$\geq 0,025$ м	0,05 м	С		
	Габариты зоны сидения-глубина	$\geq 1,2$ м	есть	О		
	Зона для кресла-коляски	$\geq 1,5 \times 1,5$ м	нет	К	Реконструкция	



	Стол с высотой рабочей поверхности	0,7 - 0,8 м	0,73 м	К, О		
2	<b>4.11.Обслуживание в кабинете (Заместителей)</b>					
	Ширина проема двери в свету:	≥ 0,9 м	0,77 м	К	Ремонт	
	*Высота порога	отсутствие	0,08	К, О	Ремонт	
	*Информация тактильная	наличие	Нет	С	Установка	
	Информация визуальная контрастная:	наличие	Есть	К, О, С, Г		
	-* размещение на высоте	≤ 1,8 м	1,62 м	К		
	-*высота прописных букв	≥ 0,025 м	0,05 м	С		
	Габариты зоны сидения-глубина	≥ 1,2 м	есть	О		
	Зона для кресла-коляски	≥ 1,5 x 1,5 м	нет	К	Реконструкция	
	Стол с высотой рабочей поверхности	0,7 - 0,8 м	0,74	К, О		
	<b>4.12.Обслуживание с перемещением №</b>					
	Ширина полосы движения по зоне обслуживания	≥ 1,2 м	-	К	Реконструкция	Обслуживания с перемещением нет
	*Высота оборудования для посетителей (стеллаж, прилавок, витрина, художественный объект и т.п.)	0,8 - 1,1 м	-	К		
	<b>4.4.Кабина индивидуального обслуживания № (примерочная, переговорная, кабина телефона и др.)</b>					
	Ширина x глубина	1,5x1,5 м	-	К	Реконструкция	Кабин нет
	*Место для сидения	наличие	-	О		
	*Крючки для костылей (на высоте 120 см с выступом 12 см)	наличие	-	О		
	<b>4.13.Зал (с фиксированными местами зрительный, читальный, ожидания и пр. вместимостью более 50 мест)</b>					
	Доля мест для колясочников	≥ 2 % 1%	-	К	Реконструкция	Зала нет
	Ширина прохода к месту для инвалида на	≥ 1,2 м	-	К		



	кресле-коляске					
	Доля мест для лиц, с нарушением слуха	$\geq 2$	-	Г		
	<b>Специализированная зона обслуживания инвалидов-колясочников</b>	<b>наличие</b>	-	К	Реконструкция	Спец зоны нет.

### 5. САНИТАРНО-БЫТОВЫЕ ПОМЕЩЕНИЯ

№ помеще ний по плану БТИ	Наименование элементов объекта	Норматив доступности, установленный для инвалидов	Фактическая величина, наличие	Категория для которых установлен норматив	Рекомендуемые мероприятия по адаптации: установка, создание, ремонт, замена, реконструкция	Примечание
1	2	3	4	5	6	7
<b>5.1.Санузел для посетителей</b>						
	<b>Санузел</b>	<b>Наличие</b>	<b>нет</b>	Г	Реконструкция	
<b>5.2.Санузел для инвалидов</b>						
	Санузел	<b>наличие</b>	<b>нет</b>	К,О,С	Реконструкция	
	Знак доступности помещения	<b>наличие</b>	-	К		
	Тактильная маркировка санузла	<b>наличие</b>	-	С		
	Ширина дверного проема	$\geq 0,9$ м	-	К, О		
	Направление открывания дверей	<b>наружное</b>	-	К		
	<b>Кабины для инвалидов:</b>		нет		Реконструкция	
	- количество кабин	<b>&gt; 1 шт.</b>	-	К, О		
	- ширина дверного проема	$\geq 0,9$ м	-	К, О		
	- габариты (минимальная глубина)	$\geq 1,8$ м	-	К, О, С		
	- габариты (минимальная ширина)	$\geq 1,65$ м	-	К, О, С		
	Унитаз:		-			
	Опорные поручни	<b>наличие</b>	-	К, О		
	в т.ч. откидные	<b>наличие</b>	-	К		
	Зона для кресла-коляски рядом с унитазом		-	К		

	(ширина x глубина)	$\geq 0,75 \times 1,2$ м				
	• крючки для костылей (на высоте 120 см с выступом 12 см)	<b>наличие</b>	-	О		
	<b>Раковина:</b>		есть		Реконструкция	В коридоре
	- зоны у раковины для кресла-коляски (глубина x ширина)	$\geq 1,30 \times 0,85$ м	Есть 2,17 x 6,20 м	К		
	- *высота раковины	<b>0,75 – 0,85 м</b>	0,98 м	К, О		
	- опорный поручень	<b>наличие</b>	нет	О		
	Водопроводный кран с рычажной рукояткой	<b>Наличие</b>	нет	К,О		
	Водопроводный кран с автоматическим и сенсорным кранами бесконтактного типа**	<b>наличие</b>	нет	К,О		
	Крючки для костылей(на высоте 120 см с выступом 112 см)	<b><u>Наличие</u></b>	нет	О		
	Зеркало поворотное	<b>наличие</b>	нет	К,О		
	Писсуар на высоте от пола	$\leq 0,4$ м или вертикальной формы	нет	К		
	<b>Душевые</b>		нет		Реконструкция	
	Габариты поддона (поверхности с трапом) в душевой	$\geq 0,9 \times 1,5$ м	-	К, О		
	*Размеры сиденья душевой кабины: глубина x длина	$\geq 0,48 \times 0,85$ м	-	К, О		
	Опорный поручень	<b><u>наличие</u></b>	-	К,О		
	Система тревожной сигнализации	<b>наличие</b>	-	К, О, С		

#### 6. СРЕДСТВА ИНФОРМАЦИИ И ТЕЛЕКОММУНИКАЦИИ НА ОБЪЕКТЕ

№ помещенный по плану БТИ	Наименование элементов объекта	Норматив доступности, установленный для инвалидов	Фактическая величина, наличие	Категория для которых установлен норматив	Рекомендуемые мероприятия по адаптации: установка, создание, ремонт, замена, реконструкция	Примечание
---------------------------	--------------------------------	---	-------------------------------	---	--	------------

1	2	3	4	5	6	7
	<b>Визуальные средства информации о предоставлении услуги</b>	<b>наличие</b>	есть	К, О, Г, С		
	<b>Надписи:</b>	<b>наличие</b>	есть	К, О, Г, С		
	размещение на высоте	$\geq 1,5$ м и $\leq 4,5$ м	2,05	К, О, Г, С		
	высота прописных букв	$\geq 0,075$ м	0,004	К, О, Г, С		
	освещенность	<b>наличие</b>	есть	К, О, Г, С		
	<b>Указатели, пиктограммы</b>	<b>наличие</b>	есть	К, О, Г, С		
	размещение на высоте	<b>1,3 – 1,4 м</b>	1,36	К, О, Г, С		
	высота прописных букв	$\geq 0,075$ м	есть	К, О, Г, С		
	освещенность	<b>наличие</b>	есть	К, О, Г, С		
	<b>Тактильные средства информации о предоставлении услуги с цифрами, буквами по Брайлю</b>	<b>наличие</b>	нет	С	установка	
	высота размещения	<b>1,3 – 1,4 м</b>	-	С		
	маркировка кабинетов приема со стороны ручки	<b>наличие</b>	<b>нет</b>	С	установка	
	на кнопках управления лифта	<b>наличие</b>	<b>нет</b>	С	-	
	на кабинах санитарно-бытовых помещений	<b>наличие</b>	<b>нет</b>	С	-	
	Текстофоны (текстовые телефоны) Текстовые средства связи, в т.ч. с бегущей строкой», факсимильные аппараты	<b>Наличие (не менее 1шт)</b>	нет	Г	установка	
	Телефоны с усилителем звука и увеличенными тактильными клавишами	<b>Наличие (не менее 1шт)</b>	Нет	С, Г	установка	
	Таксофон: с автоматическим перемещением аппарата по высоте (АВ)	<b>наличие</b>	Нет	К	установка	
	Речевые информаторы и маяки	<b>наличие</b>	Нет	С	установка	



	Звуковой маяк у входа (динамик с радиотрансляцией) с зоной слышимости до 5м	<b>наличие</b>	Нет	С	установка	
	Световые текстовые табло для вывода оперативной операции	<b>наличие</b>	Нет	Г, С	установка	
	Малогабаритные аудиовизуальные информационно-справочные системы	<b>наличие</b>	Нет	К, С, О, Г	установка	
	*Индукционная система:	<b>наличие</b>	нет	Г	установка	
	стационарная	<b>наличие</b>	нет	Г	установка	
	переносная	<b>наличие</b>	нет	Г	установка	

## 7. ВЫВОДЫ


**Здание Учебного корпуса ГБПОУ «Образовательный центр с Камышла признан ВНД-И (К.О.С.Г) Временно недоступным избирательно категориям инвалидов: передвигающихся на колясках, с нарушениями опорно-двигательного аппарата, с нарушениями зрения, с нарушением слуха и ДУ-И (У) доступно условно избирательно для инвалидов с нарушениями умственного развития:.**


Для решения вопросов доступности для всех категорий инвалидов необходимо: достроить новые учебные корпуса по улице Победы 139 с. Камышла, которые построены более чем на 60 %, в соответствии со всеми требованиями доступности ОУ для маломобильных граждан. Все возможные мероприятия, которые можно применить для улучшения доступности МНГ существующего объекта не целесообразны, так как здание 1930 года постройки, 5 класс огнестойкости не соответствует требованиям пожарной безопасности для проведения образовательного процесса, в ветхом состоянии, требует капитального ремонта, полной реконструкции и огромных финансовых затрат:


## 8 Особые отметки

- Приложения: 1. поэтажный план учебного корпуса.  
 2. Экспликация к поэтажному плану.  
 3. Схема территории учебного корпуса

**Представители рабочей группы организации**

  
\_\_\_\_\_ **Зам директора по УПР Р. Р. Харразова**

  
\_\_\_\_\_ **Зам директора по УВР А.С. Абугалиева**

  
\_\_\_\_\_ **Заведующий хозяйством И. М. Гайнуллин**

«20» ноября 2020 г

Схема объекта спонсирующей территории

Территория парка  
Ограждение Деревянный забор выс 1,5 м

Ул Победы

32,95 м

Основной вход 1,71 м

32,46 м

Территория  
почта

10,65 м

Учебный корпус  
1

26,94 м

Территория  
жилищ донов

23,08 м

100,73 м

Столовая и сладкие помещения  
2

13,67 м

Канитка 1м

Гараж  
3

Котельная  
4

Подвал  
(овощехранилище)  
5

Въездные ворота 6 м  
и канитка 1 м

66,23 м

Перевулок ул Победы

70,59 м



## Экспликация к поэтажному плану строения

Лп/гсра	№ этажа	№ помещения на плане	Наименование помещения	Формула подсчета площади помещения пр внутреннему обмеру	Площадь, кв. .VI.			Внутренняя высота помещения, м
					основная	вспомогательная	общая	
1	2	3	4	5	6	7	8	9
Б	1	1	коридор	$15,39 \times 2,27 + 12,28 \times 2,05$			60,1	3,53
		2	кабинет завуча	$4,15 \times 2,87$			11,9	
		3	бухгалтерия	$4,25 \times 3,96$			16,8	
		4	учебный кабинет	$4,20 \times 4,89$			20,5	
		5	учебный кабинет	$5,52 \times 4,60$			25,4	
		6	встроенный шкаф	$1,07 \times 5,52$			5,9	
		7	учебный кабинет	$5,58 \times 5,60$			31,2	
		8	встроенный шкаф	$3,06 \times 0,80$			2,4	
		9	встроенными шкафами	$2,50 \times 0,80$			2,0	
		10	коридф.	$5,60 \times 2,12$			11,9	
		11	учительская	$6,31 \times 3,49$			22,0	
		12	учебный кабинет	$6,25 \times 4,50$			28,1	
		13	встроенный шкаф	$1,07 \times 6,25$			6,7	
		14	учебный кабинет	$6,30 \times 2,70$			17,0	-----
		15	учебный кабинет	$6,39 \times 4,29$			27,4	
		16	кабинет директора	$4,33 \times 4,29$			18,6	
							307,9	

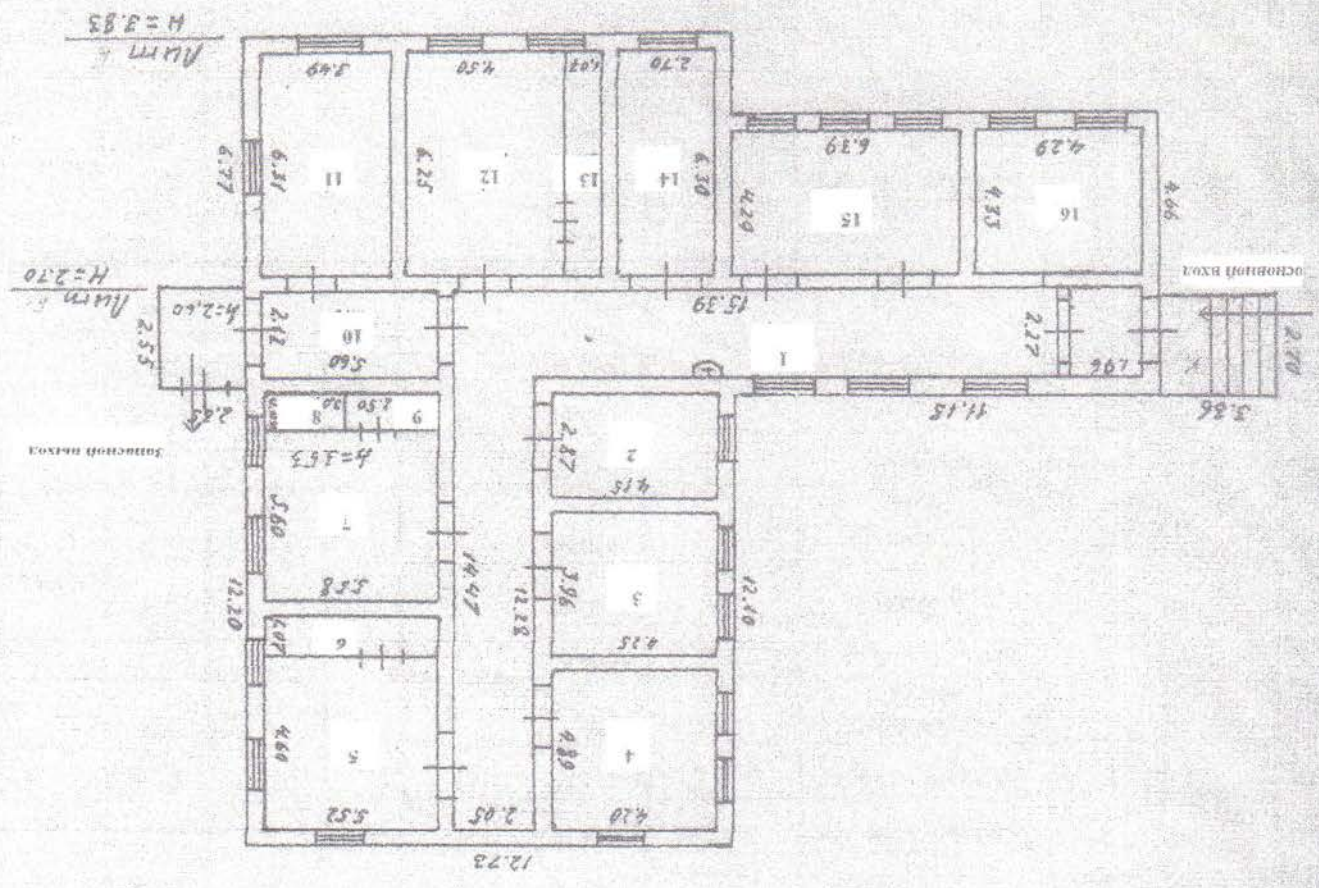
Завхоз ГБПОУ «Образовательный центр  
с.Камышла»

И.М.Гайнуллин

«\_\_» \_\_\_\_ 20\_\_ г.

18.11.06

Завхоз ПБЛОУ «ОЦ с. Камышла»  
 Гайнуллин И.М.  
 10.2005



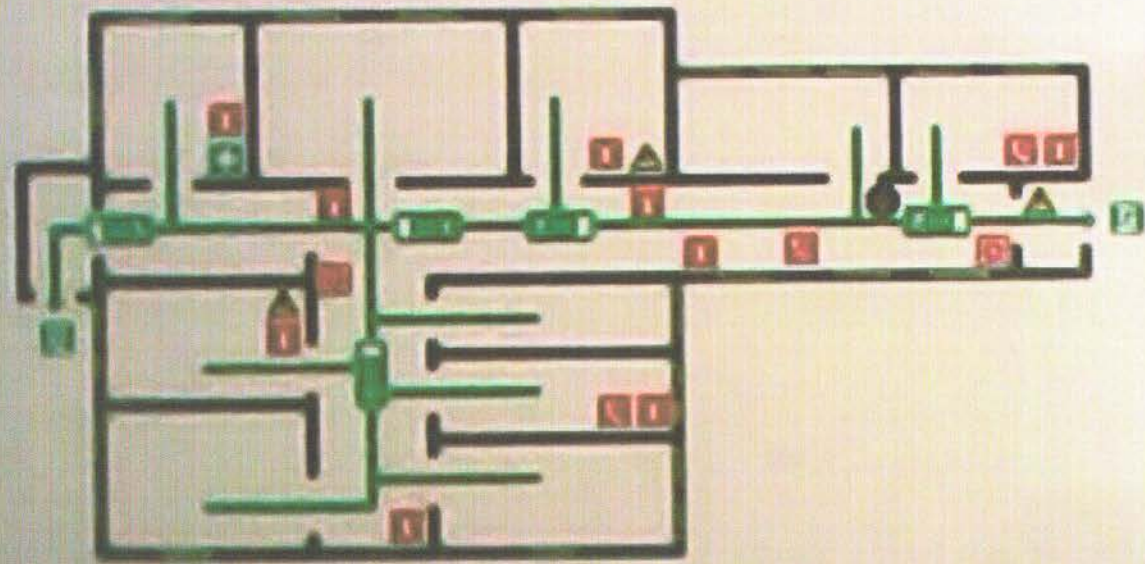
ПОЯСНИТЕЛЬНЫЙ ПЛАН ЧЕРТЕЖНОГО КОПИЯ №2

Приложение № 7  
 ПОСТАНОВЛЕНИЕ  
 661  
 Капитал  
 92



# ПЛАН ЭВАКУАЦИИ

Учебный корпус ГБПОУ "Образовательного центра с. Камышла", ул. Победы, 10  
1 ЭТАЖ



## Условные обозначения

Выход	Счетчик	Безопасная зона
Пожарный выход	Кладовая	Автоматический пожарный извещатель
Пожарный выход	Безопасная зона	Пожарный извещатель

## Действия при пожаре Сохраняйте спокойствие!

№	Порядок действий	Действия
1	Связаться по телефону 112 или 102 с пожарными. Сообщить место возникновения пожара, свой фамилию. Принять меры по ликвидации пожара и эвакуации.	Эвакуация
2	Срочно покинуть здание, используя лестницы, не лифты, не лифты.	
3	При спуске держаться за поручни, не пользоваться лифтами.	
4	Срочно покинуть здание и идти к месту сбора.	
5	Срочно покинуть здание и идти к месту сбора.	