

государственное бюджетное профессиональное образовательное учреждение
Самарской области «Образовательный центр с.Камышла»

Принято
на заседании Совета Учреждения
Протокол от «01» сентября 2020г
№ 26

Председатель
02 *Хисматов*

Утверждаю
Директор ГБПОУ
«Образовательный центр
с.Камышла»



Н.М.Хисматов
01.09.2020г.
М.М.Хисматов

Положение
О воспитательной работе в Учреждении

с. Камышла
2020год

Направления воспитательной работы. Общие положения.

- 1 Настоящее Положение разработано в соответствии с Федеральным законом Российской Федерации от 29.12.12г. №273-ФЗ «Об образовании в Российской Федерации», постановлением Правительства Российской Федерации от 18.07.2008г. № 543 об утверждении типового положения об образовательном учреждении среднего профессионального образования, Уставом Учреждения и регламентирует воспитательную работу государственного бюджетного профессионального образовательного учреждения Самарской области «Образовательный центр с.Камышла».
2. Воспитательную работу в Учреждении организуют заместитель директора по воспитательной работе, классные руководители, председатель методической комиссии классных руководителей, педагогические работники, воспитатель общежития, библиотекарь, председатель Совета родителей.

Цель и задачи воспитательной работы.

Цель: Организация деятельности, направленной на развитие личности, создание условий для самоопределения и социализации обучающихся на основе социокультурных, духовно-нравственных ценностей и принятых в обществе правил и норм поведения в интересах человека, семьи, общества и государства.

Задачи:

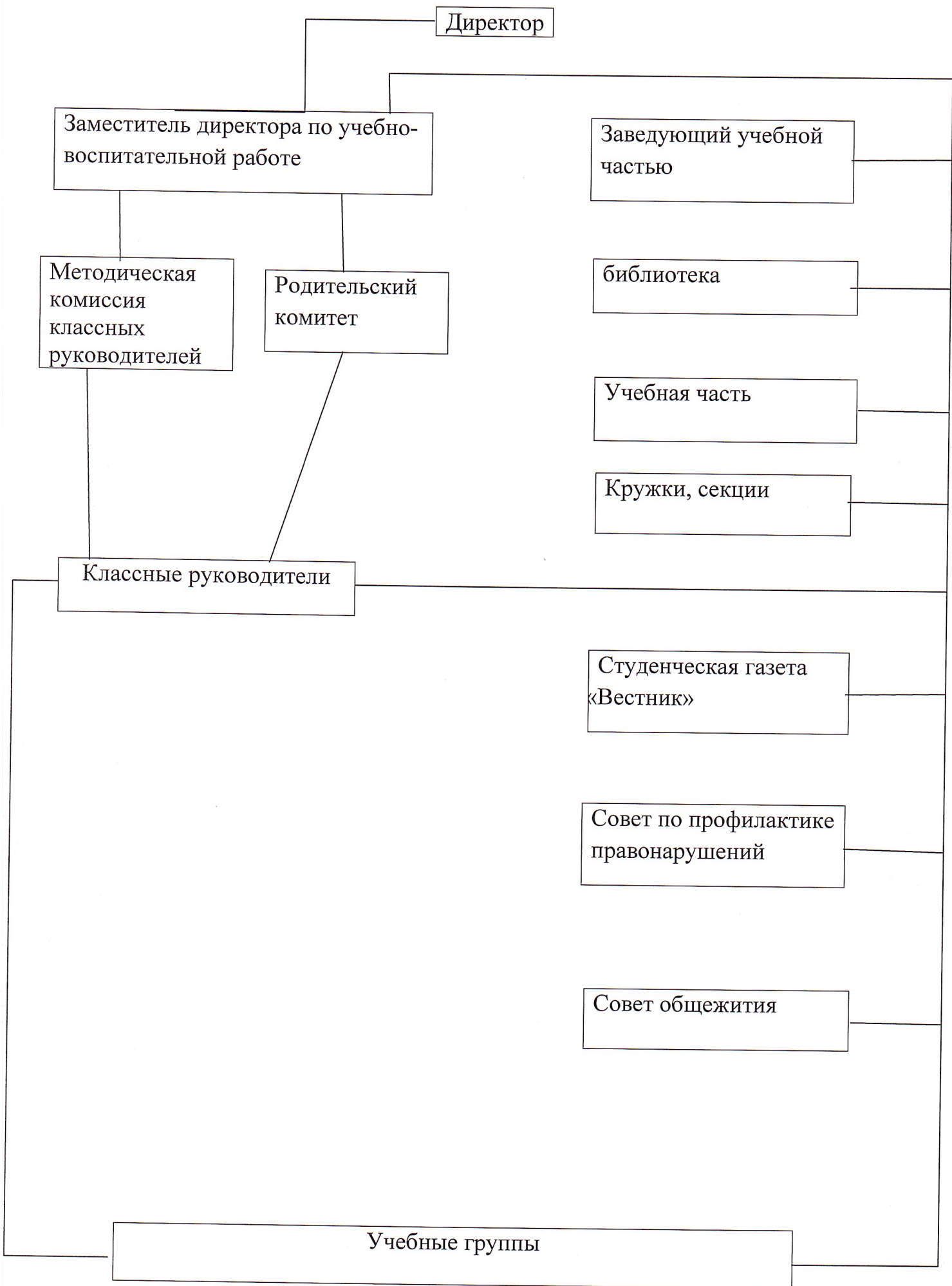
- интеллектуальное, культурное и профессиональное развитие обучающихся;
- удовлетворение потребностей личности в углублении и расширении образования;
- воспитание взаимоуважения, трудолюбия, гражданственности, патриотизма, ответственности, правовой культуры, бережного отношения к природе и окружающей среде;
- развитие творческих способностей и интересов обучающихся, включая участие в конкурсах, олимпиадах, выставках, смотрах, физкультурных мероприятиях, в том числе в официальных спортивных соревнованиях;
- создание благоприятной среды и оптимальных условий для развития, саморазвития и самореализации обучающихся как гуманной, духовной и социальной личности, профессионала;
- предоставление мер социальной поддержки обучающимся в Учреждении;
- организация досуга и отдыха обучающихся;
- развитие органов самоуправления обучающихся;
- формирование здорового образа жизни обучающихся;
- организация профилактической работы;
- создание оптимальной воспитывающей среды, направленной на саморазвитие и самореализацию обучающихся;
- организация гражданско-правового, патриотического, семейного воспитания обучающихся;
- формирование культуры поведения, эстетики, норм этикета;
- пропаганда ценностей физической культуры и здорового образа жизни;
- организация обеспечения занятости обучающихся во внеучебное время;

Направления воспитательной работы.

- организация работы по профилактике правонарушений, наркомании среди обучающихся;
- содействие работе кружков, спортивных секций Учреждения;
- создание системы морального и материального стимулирования педагогических работников, обучающихся, активно участвующих в организации воспитательной работы;
- организация творческих, культурно-массовых, спортивных, мероприятий;
- поиск и внедрение новых технологий воспитательного воздействия на обучающегося, создание условий для их реализации;
- поддержка и развитие студенческой прессы;

Формы и методы организации воспитательной работы.

1. Работа постоянных объединений субъектов воспитательного процесса Учреждения: педагогический совет, методическая комиссия классных руководителей, родительский комитет, Совет обучающихся, Совет по профилактике правонарушений, Совет общежития, студенческая газета «Вестник», кружки и спортивные секции;
2. Организация и проведение совещаний, планерок;
3. Участие в региональных, конкурсах, программах, проектах, фестивалях;
4. Организация повышения квалификации администрации, классных руководителей, библиотекаря, воспитателя общежития.
5. Организация конкурсов, фестивалей, акций, КВН, спартакиад;



Содержание воспитательной работы.

Содержание воспитательной работы в Учреждении регламентируют следующие локально-нормативные акты:

- Положение о воспитательной работе в Учреждении.
- Положение о классном руководстве.
- Положение о методических комиссиях классных руководителей.
- Положение об общежитии Учреждения.
- Положение о Совете по профилактике правонарушений.
- Положение о родительском комитете.
- Положение о стипендиальном обеспечении и других формах социальной поддержки студентов-сирот и студентов, оставшихся без попечения родителей.
- Положение о стипендиальном обеспечении и других формах социальной поддержки студентов.
- Положение о Совете обучающихся.
- Положение о Совете общежития.
- Правила поведения обучающихся.
- Положение о студенческой газете «Вестник».
- Положение о внеурочной воспитательной деятельности.
- Положение о библиотеке.